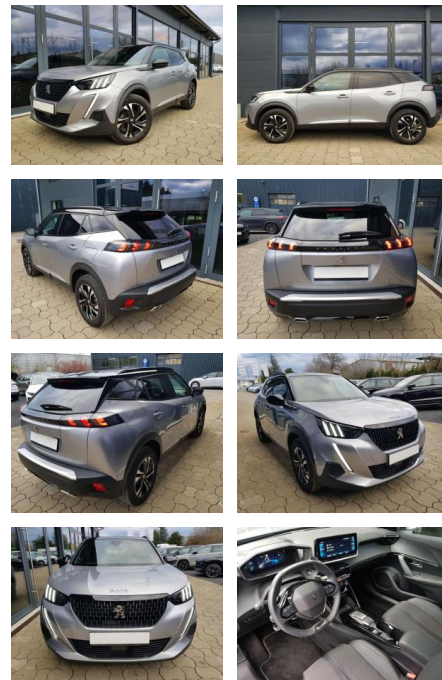




Peugeot 2008 GT 1,2 Automatik 96KW/130PS Navi,

AI08-215740 **Angebotsnr.:**



| Erstzulassung: | Kilometer: | Farbe: | Leistung: | Kraftstoffart: |
|----------------|------------|--------|----------------|----------------|
| 01.08.2023 | 14.600 | Silber | 96 kW / 131 PS | Benzin |

PREIS
24.340 €

FINANZIERUNGSBEISPIEL

Laufzeit: 72 Monate Anzahlung: 25 %
Basis-Finanzierung:* Mtl. Rate:
Zielraten-Finanzierung:** **206 €**

* Basisfinanzierung: Anzahlung: 6.085 Euro, Laufzeit: 72 Monate, Nettodarlehen: 18.255 Euro, Gesamtbetrag: 28.716 Euro, Zinssätze: 7.71% Sollz. (gebunden), 7.99% eff.
** Zielratenfinanzierung: Anzahlung: 6.085 Euro, Laufzeit: 72 Monate, Nettodarlehen: 18.255 Euro, Zielrate: 12.170 Euro, Gesamtbetrag: 30.417 Euro, Zinssätze: 7.71% Sollz. (gebunden), 7.99% eff.,

Vermittlung für: Santander
Repräsentatives Beispiel gem. § 17 Abs. 4 PAngV. Diese Finanzierungsangebote sind Beispiele. Gerne ermitteln wir für Sie Ihr individuelles Angebot.

Ausstattung

Sicherheit

- PDC Park Distance Control hinten
- Anti-Blockiersystem ABS
- elektronische Stabilitätskontrolle (ESP / DSP)
- Servolenkung
- Wegfahrsperrung
- Kindersitzbefestigung
- PDC Park Distance Control vorne

Multimedia

- Radio
- Navigation mit Bildschirm
- Bluetooth

Komfort

- Zentralverriegelung
- Bordcomputer

Interieur

- Multifunktionslenkrad

- el. Fensterheber
- Sitzheizung

Exterieur

- Leichtmetallfelgen
- metallic
- Dachreling

Weiteres

- Sportfahrwerk
- elektrische Außenspiegel
- Start Stop Automatik
- Sportpaket
- 5-türig
- Armlehnen: Fahrer
- Garantieleistung: Fahrzeuggarantie vom Hersteller
- Audioanlage: Farbdisplay
- Sitze: Verstellbarkeit: Höhenverstellbarer Beifahrersitz
- Sitze: Verstellbarkeit:

- Lenkrad: in Sportausführung
- Lichttechnik: LED-Rückleuchten
- Farben: Silber
- Assistenzsysteme: Toter-Winkel-Assistent
- Antriebsart *: Verbrennungsmotor (ICE) sofort lieferbar



STÄNDIG ÜBER 15.000 FAHRZEUGE IM BESTAND!