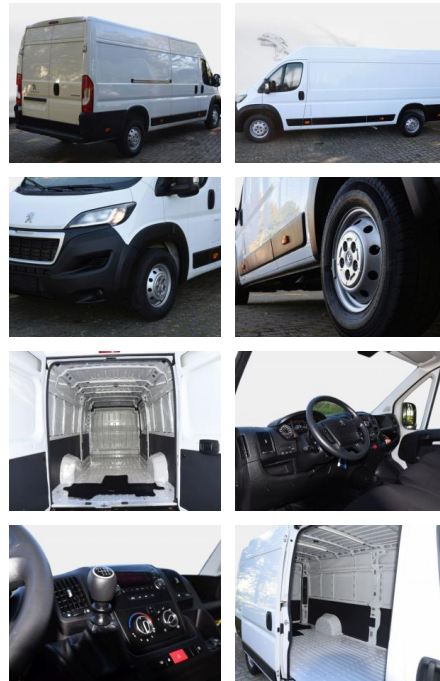




**Peugeot Boxer 435 L4H2 Pro BlueHDI 140**

SD02-240 018946 **Angebotsnr.:**



Erstzulassung:	Kilometer:	Farbe:	Leistung:	Kraftstoffart:
25.01.2023	24.900	Diverse	103 kW / 140 PS	Diesel

PREIS	FINANZIERUNGSBEISPIEL	
<b>34.250 €</b>	Laufzeit: 72 Monate      Anzahlung: 25 %	* Basisfinanzierung: Anzahlung: 8.563 Euro, Laufzeit: 72 Monate, Nettodarlehen: 25.688 Euro, Gesamtbetrag: 40.408 Euro, Zinssätze: 7.71% Sollz. (gebunden), 7.99% eff.
	Basis-Finanzierung:*      Mtl. Rate:	** Zielratenfinanzierung: Anzahlung: 8.563 Euro, Laufzeit: 72 Monate, Nettodarlehen: 25.688 Euro, Zielrate: 17.125 Euro, Gesamtbetrag: 42.802 Euro, Zinssätze: 7.71% Sollz. (gebunden), 7.99% eff.,
	Zielraten-Finanzierung:** <b>290 €</b>	Vermittlung für: Santander Repräsentatives Beispiel gem. § 17 Abs. 4 PAngV. Diese Finanzierungsangebote sind Beispiele. Gerne ermitteln wir für Sie Ihr individuelles Angebot.

**Ausstattung**

**Weiteres**

- Diesel
- **Sonderausstattung:** \* **Audiosystem: Digitales Audiosystem (DAB) mit USB \* Dachantenne Digital (kurz) \* Radiofernbedienung am Lenkrad \* Freisprecheinrichtung Bluetooth \* Federung hinten verstärkt \* Geschwindigkeits-Begrenzeranlage \* Klimaanlage**
- **\*Serienausstattung:** \* **Airbag Fahrerseite \* Anti-Blockier-System (ABS) \* Antriebsart: Frontantrieb \* Außenspiegel elektr. verstell- und heizbar**
- beide \* Außenspiegel mit Weitwinkel \* Bordcomputer \* Dachantenne Digital (kurz) \* Elektron. Stabilitäts-Programm (ESP) \* Fahrassistenz-System: Fußgängererkennung und -warnung \* Fensterheber elektrisch vorn \* Getriebe

- 2 Ltr. - 103 kW Blue-HDI FAP KAT (2179 ccm) \* Radiovorbereitung
- 4 Lautsprecher \* Radstand 4035 mm \* Reserverad in Fahrbereifung \* Rußpartikelfilter \* Schadstoffarm nach Abgasnorm Euro 6d \* Scheibenbremse hinten \* Schiebetür Lade-/Fahrgastraum rechts \* SCR-System (AdBlue-Technologie) \* Seitenschutzleisten \* Servolenkung \* Sitzbezug / Polsterung: Stoff \* Sitze im Fahrerhaus: Beifahrerdoppelsitz (inkl. Automatiksicherheitsgurt) \* Sitze im Fahrerhaus: Fahrersitz mit Lendenwirbelstütze \* Start/Stop-Anlage \* Steckdose im Lade-/Fahrgastraum \* Trittstufe unter Schiebetür rechts (elektrisch) \* Verkleidung im Lade-/FG-Raum: halbhoch \* Wegfahrsperrung mit Transponder \* Zentralverriegelung mit Fernbedienung \* Zul. Gesamtgewicht 3
- 50 t

